



Enrico Wodarsch 1971  
1994 - 1998  
1998 - 2003  
2003

geboren in Erfurt  
Studium der Landschaftsarchitektur an der FH Erfurt  
Mitarbeit in verschiedenen Planungsbüros in Gotha und Arnstadt  
Gründung Büro projekt.freiraum



Andreas Müller 1974  
1994 - 1998  
1998 - 2000  
2000 - 2005  
seit 2005

geboren in Brandenburg/Havel  
Studium der Landschaftsarchitektur an der FH Erfurt  
Mitarbeit in verschiedenen Planungsbüros in Berlin und Erfurt  
Studium der Architektur an der FH Erfurt und der Universität Valencia/Spanien  
Büro projekt.freiraum

Das Büro **projekt.freiraum** wurde im Jahr 2003 gegründet und hat sich auf die Projektierung und Baubetreuung von individuellen und anspruchsvollen privaten und öffentlichen Freiräumen und Hausgärten spezialisiert.

Als Ziel unserer Arbeit sehen wir die Planung qualitativ hochwertiger, dauerhafter, auf die speziellen Vorstellungen und Bedürfnisse unserer Bauherren abgestimmter Garten- und Freianlagen, ganz im Sinne des Landschaftsarchitekten Dieter Kienast (†): „**Der Garten ist der letzte Luxus unserer Tage, denn er erfordert das, was in unserer Gesellschaft am kostbarsten geworden ist: Zeit, Zuwendung und Raum.**“

post: schlachthofstraße 83  
99085 erfurt | germany  
mail: projekt.freiraum@gmx.de

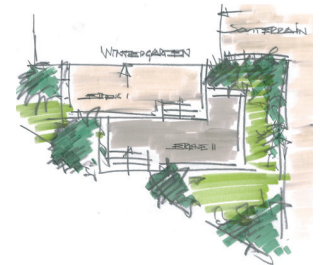
fon: +49 (0) 361.346 1855  
fax: +49 (0) 361.346 1856  
mobil: +49 (0) 172.137 3934

**projekt.freiraum**  
garten- | landschafts- | freiraumgestaltung

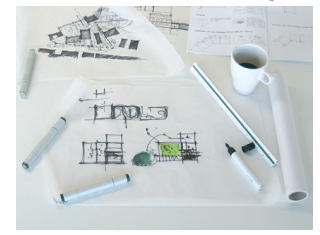
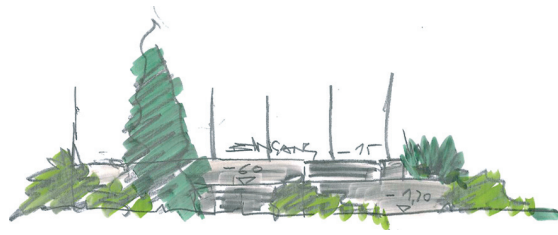




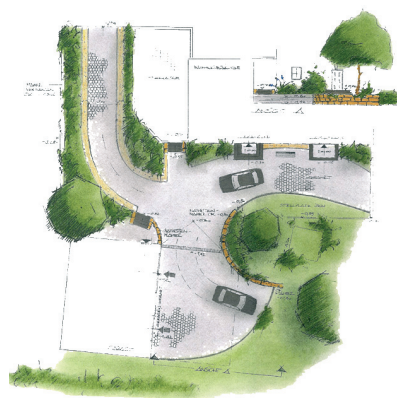
Das Leistungsspektrum der Landschaftsarchitektur ist sehr vielfältig. Das Büro **projekt.freiraum** konzentriert sich deshalb vorwiegend auf die Planung attraktiver Hausgärten und hausnaher Freiräume wie zum Beispiel kleine Spiel- und Stadtplätze. Dabei ist uns eine partnerschaftliche Zusammenarbeit mit unseren Auftraggebern sehr wichtig. Denn es sind Ihre Wünsche und Vorstellungen, die wir zusammen mit Ihnen verwirklichen und umsetzen wollen.



Am Anfang steht stets ein informelles Treffen, in dem wir Ihre Ideen und Ziele gemeinsam mit Ihnen ausführlich besprechen und anhand einiger Skizzen und Stehgreifentwürfe präzisieren.



Mit Hilfe unserer Projektmappe können wir Ihnen an bereits realisierten Projekten zeigen, was wir unter guter Garten- und Freiraumgestaltung verstehen. Sie gewinnen einen ersten Eindruck, wie unterschiedlich verschiedene Materialien und Pflanzen, angepasst an die jeweiligen örtlichen Gegebenheiten, eingesetzt und kombiniert werden können. Abschließend besprechen wir mit Ihnen den Kostenrahmen, und zeigen Ihnen, was im Rahmen Ihres Budgets möglich ist.



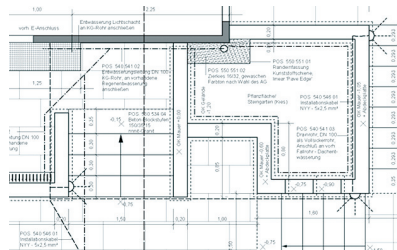
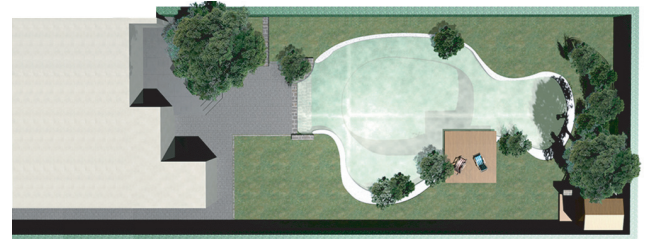
Auf der Basis dieser ersten Vorentwürfe entwickeln wir eine ausführliche Entwurfsplanung, die auch Schnitte, Ansichten und Perspektiven beinhaltet, damit Sie nach und nach eine immer bessere Vorstellung davon bekommen, wie Ihr Garten einmal aussehen wird.

Während dieser Phase beraten wir Sie anhand von Mustern auch, welche Materialien wir für Terrassen, Wege und Mauern vorschlagen würden und erarbeiten zusammen mit Ihnen eine Liste von Pflanzen, die, entsprechend den örtlichen Gegebenheiten und Ihren Vorlieben, den Entwurf am besten ergänzen.

Zum Abschluß der Entwurfsphase erstellen wir einen Kostenvoranschlag und besprechen mit Ihnen, welche weiteren Planungsleistungen Sie zur optimalen Umsetzung noch benötigen.



Nach Abschluß der Entwurfsplanung bieten wir unseren Kunden eine ausführliche Ausführungsplanung an, um eine qualitativ hochwertige Umsetzung der Entwurfsideen zu gewährleisten. Wir entwickeln Detailösungen für komplizierte Teilbereiche und erstellen auf Wunsch einen ausführlichen Pflanzplan.



Nach Abschluß der Ausführungsplanung erarbeiten wir ein Leistungsverzeichnis, auf dessen Grundlage verschiedene Gartenbaufirmen ein Angebot abgeben.

Wir beraten Sie bei der Auswahl der Firma und vertreten im Rahmen der Bauleitung Ihre Interessen gegenüber dem ausführenden Unternehmen. Somit sorgen wir für eine qualitativ hochwertige Umsetzung unserer und damit auch Ihrer Planung, und behalten immer die Möglichkeit, bei auftretenden Problemen oder Änderungen schnell eingreifen zu können.

Nach Abschluß der Bauarbeiten führen wir zusammen mit Ihnen und dem Bauleiter der Gartenbaufirma eine ausführliche Abnahme der Baustelle durch und sorgen dafür, das eventuelle Mängel erkannt und zeitnah behoben werden können.

